



Ce document a été mis en ligne par l'organisme [FormaV®](#)

Toute reproduction, représentation ou diffusion, même partielle, sans autorisation préalable, est strictement interdite.

Pour en savoir plus sur nos formations disponibles, veuillez visiter :

[www.formav.co/explorer](http://www.formav.co/explorer)

# Brevet de Technicien Supérieur

## Groupement D

MATHÉMATIQUES

SESSION 2017

Durée : 2 heures

SPÉCIALITÉS	COEFF
ANALYSES DE BIOLOGIE MÉDICALE	1
BIO ANALYSES ET CONTRÔLES	2
BIOTECHNOLOGIES	1
INDUSTRIES PLASTIQUES « EUROPLASTIC » À REFERENTIEL COMMUN EUROPEEN	1,5
MÉTIERS DE L'EAU	1,5
PEINTURES, ENCRE ET ADHÉSIFS	2
QUALITÉS DANS LES INDUSTRIES ALIMENTAIRES ET LES BIO-INDUSTRIES	2

### Matériel autorisé :

Toutes les calculatrices de poche, y compris les calculatrices programmables, alphanumériques ou à écran graphique sont autorisées à condition que leur fonctionnement soit autonome et qu'il ne soit pas fait usage d'imprimante.

*Circulaire 99-186 du 16 novembre 1999*

Dès que le sujet vous est remis, assurez-vous qu'il est complet.  
Ce sujet comporte 6 pages numérotées de 1 à 6.

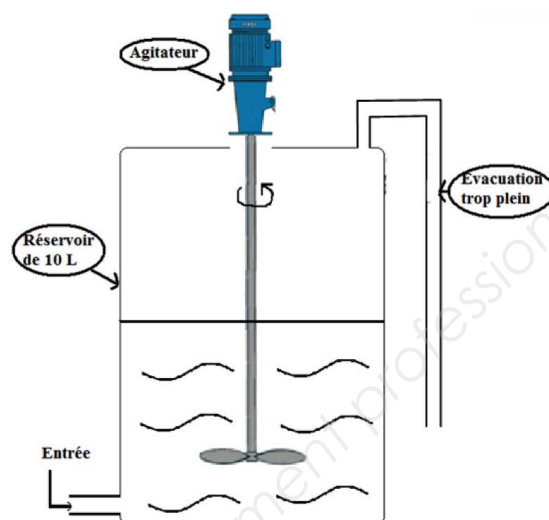
BTS		Session 2017
Mathématiques	code: MATGRD	Page : 1/6

## EXERCICE 1 (10 points)

Un réservoir d'une capacité de 10 litres contient 2 litres d'un concentré de parfum. On y introduit, à partir de l'instant initial  $t = 0$ , de l'éthanol, avec un débit de  $20 \text{ cm}^3$  par seconde. Le liquide présent dans le réservoir est mélangé en permanence par un agitateur.

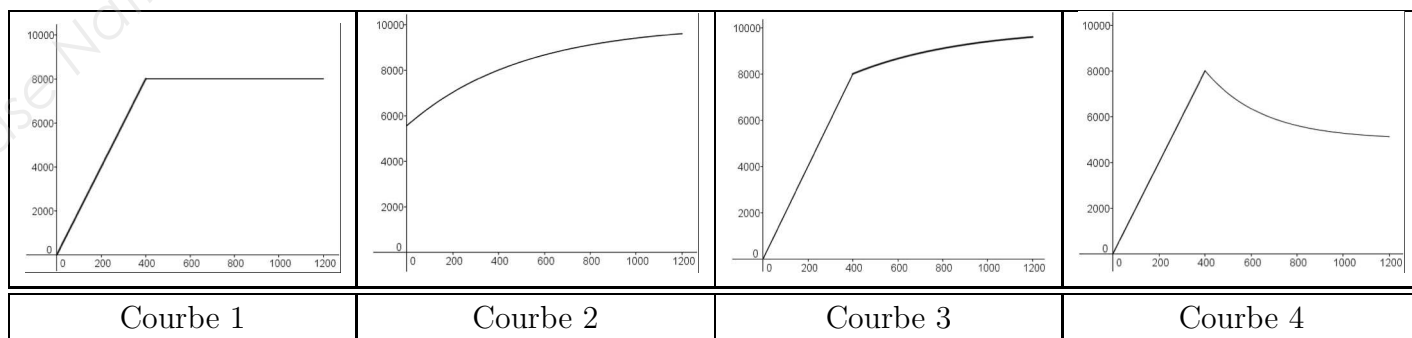
Dans tout le problème,  $Q(t)$  désigne la quantité, en  $\text{cm}^3$ , d'éthanol présente dans le récipient, à l'instant  $t$  exprimé en secondes.

On rappelle qu'un litre vaut  $1000 \text{ cm}^3$ .



### Partie A : Étude qualitative du problème.

1. (a) Vérifier que le réservoir contient 5 litres de mélange concentré-éthanol au bout de 150 s.  
 (b) Au bout de combien de temps le réservoir est-il plein ?
2. Alors que le réservoir est plein, suite à un incident, la pompe continue à l'alimenter dans les mêmes conditions. Un système de trop-plein a été prévu dans ce cas de figure, et dès cet instant, chaque seconde,  $20 \text{ cm}^3$  de liquide homogène s'échappe par ce système.  
**On s'intéresse à la quantité  $Q$  d'éthanol présente dans le récipient depuis l'instant initial, moment où commence le remplissage du réservoir.**  
 (a) D'après vous, comment varie cette quantité  $Q$  en fonction du temps ? Argumenter.  
 (b) Parmi les quatre courbes ci-dessous (l'axe des abscisses représente le temps exprimé en secondes, l'axe des ordonnées, la quantité  $Q$  exprimée en  $\text{cm}^3$ ), une seule représente la quantité d'éthanol présente dans le réservoir en fonction du temps. Laquelle ? Justifier votre choix.



Dans la suite du problème, on va modéliser plus précisément la quantité  $Q$ , suite à l'incident.

### Partie B : Une équation différentielle.

On admet que, pour tout instant  $t \geq 400$ , la quantité d'éthanol présente dans le réservoir vérifie l'équation différentielle :

$$Q'(t) + 0,002 Q(t) = 20, \text{ avec } Q(400) = 8000.$$

On considère l'équation différentielle suivante :

$$(E) : y' + 0,002 y = 20$$

où l'inconnue  $y$  est une fonction de la variable  $t$ , avec  $t \in [400; +\infty[$ .

1. Déterminer l'ensemble des solutions de l'équation différentielle homogène associée

$$(E_0) : y' + 0,002 y = 0.$$

2. Déterminer le réel  $a$  tel que la fonction constante  $t \mapsto a$  soit une solution particulière de  $(E)$ .
3. En déduire l'ensemble des solutions de  $(E)$ .
4. Déterminer la fonction  $Q$  répondant au problème posé.

### Partie C : Étude d'une fonction.

On considère la fonction  $Q_1$  définie pour tout réel  $t$  de l'intervalle  $[400; +\infty[$  par :

$$Q_1(t) = 10000 - 4451,1 e^{-0,002t}.$$

On admet que cette fonction exprime la quantité d'éthanol présente dans le récipient pour  $t \geq 400$ .

1. Calculer la limite de  $Q_1$  en  $+\infty$ . Interpréter ce résultat.
2. En étudiant les variations de la fonction  $Q_1$ , vérifier mathématiquement le résultat de la partie A question 2.
3. On veut déterminer l'instant  $t$  où la proportion d'éthanol dans le réservoir vaut 85%. Par la méthode de votre choix, déterminer une valeur approchée à l'unité près de la solution. On donnera une description de la méthode utilisée.

BTS		Session 2017
Mathématiques	code: MATGRD	Page : 3/6

4. Cette question fait l'objet d'un QCM : on écrira l'unique réponse correcte sur la copie, aucune justification n'est demandée.  
On considère l'algorithme suivant :

Demander  $A$  un nombre réel compris strictement entre 8000 et 10000  
Mettre 400 dans  $T$   
Tant que  $10000 - 4451,1 e^{-0,002T} < A$   
    Mettre  $T + 10$  dans  $T$   
    Fin du Tant que  
Afficher  $T$

Cet algorithme a pour but de :

**Réponse (a) :** Déterminer la valeur exacte de l'équation  $Q_1(t) = A$  dans l'intervalle  $[400; +\infty[$ .

**Réponse (b) :** Déterminer une valeur approchée par défaut à 10 près de l'équation  $Q_1(t) = A$  dans l'intervalle  $[400; +\infty[$ .

**Réponse (c) :** Déterminer une valeur approchée par excès à 10 près de l'équation  $Q_1(t) = A$  dans l'intervalle  $[400; +\infty[$ .

**Réponse (d) :** Déterminer les solutions de l'inéquation  $Q_1(t) > A$  dans l'intervalle  $[400; +\infty[$ .

## EXERCICE 2 (10 points)

Les parties A, B, C et D suivantes peuvent être traitées de façon indépendante.

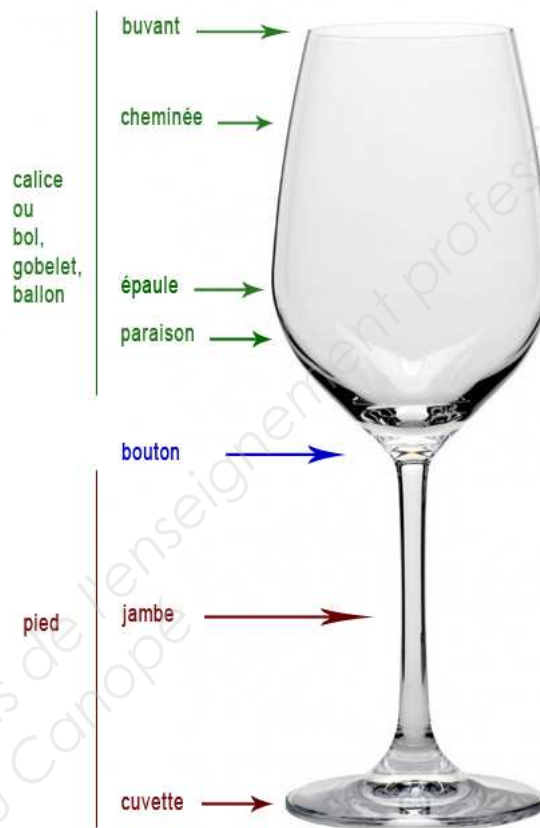
### Partie A. Défauts de fabrication

Un verre à pied est constitué de deux parties : le calice (ou bol) et le pied. Ces deux parties sont assemblées à chaud et fabriquées par deux procédés différents. Elles peuvent présenter des défauts indépendamment l'une de l'autre.

On a constaté que la machine qui fabrique les calices produit 5 % de calices défectueux et que la machine qui fabrique les pieds produit 2 % de pieds défectueux.

On appelle A l'événement « le calice est défectueux » et B l'événement « le pied est défectueux ». On prélève un verre au hasard dans la production.

1. Calculer la probabilité pour que le verre ait les deux défauts.
2. Calculer la probabilité pour que le verre soit défectueux c'est-à-dire que le verre ait au moins un des deux défauts.



### Partie B. Vérification d'un lot

Dans un stock important de verres à pied, on en prélève 20 au hasard pour vérification. Le stock est assez important pour qu'on puisse assimiler ce prélèvement à un tirage avec remise de 20 verres. On considère la variable aléatoire  $X$  qui à tout prélèvement de 20 verres associe le nombre de verres défectueux. On suppose que la probabilité qu'un verre soit défectueux est de  $p = 0,069$ .

1. Justifier que  $X$  suit une loi binomiale dont on précisera les paramètres.
2. Calculer à  $10^{-2}$  près la probabilité de l'événement « dans un tel prélèvement, cinq verres au moins sont défectueux ».

BTS		Session 2017
Mathématiques	code: MATGRD	Page : 5/6

### Partie C. Diamètre du buvant du verre.

Dans cette question on s'intéresse au diamètre, exprimé en millimètre, d'ouverture du verre appelée « buvant » du verre.

On note  $D$  la variable aléatoire qui à chaque verre associe le diamètre de son « buvant ». On admet que  $D$  suit la loi normale de paramètres  $m = 46$  et  $\sigma = 0,3$

On prélève au hasard un verre dans la production.

1. Calculer à  $10^{-2}$  près la probabilité que le diamètre de ce verre soit compris entre 45,8 et 46,3.
2. Déterminer, par la méthode de votre choix, une valeur approchée à  $10^{-1}$  du nombre réel  $a$  tel que  $P(46 - a \leq D \leq 46 + a) = 0,95$ .

### Partie D. Brillance des verres

La brillance des verres est contrôlée par un dispositif électronique qui analyse les reflets du verre. La durée de bon fonctionnement de ce dispositif, exprimée en mois, est modélisée par une variable aléatoire  $T$  qui suit une loi exponentielle de paramètre  $\lambda$  avec  $\lambda > 0$ . Ainsi, pour tout réel  $t$  positif, la probabilité que le dispositif ait un temps de bon fonctionnement inférieur ou égal à  $t$  mois, est donnée par :

$$P(T \leq t) = \int_0^t \lambda e^{-\lambda x} dx.$$

1. Montrer que  $P(T \leq t) = 1 - e^{-\lambda t}$ .
2. Sachant que  $P(T \leq 24) = 0,93$ , montrer que la valeur arrondie au centième de  $\lambda$  est 0,11.
3. Quelle est l'espérance de la durée de bon fonctionnement de ce dispositif? On arrondira à l'unité et on interprétera le résultat.
4. La probabilité que la durée de vie soit supérieure à 4 ans est-elle supérieure à 1%? Justifier.

On rappelle que  $e^u$  est une primitive de  $u'e^u$ .

BTS		Session 2017
Mathématiques	code: MATGRD	Page : 6/6

Copyright © 2026 FormaV. Tous droits réservés.

Ce document a été élaboré par FormaV® avec le plus grand soin afin d'accompagner chaque apprenant vers la réussite de ses examens. Son contenu (textes, graphiques, méthodologies, tableaux, exercices, concepts, mises en forme) constitue une œuvre protégée par le droit d'auteur.

Toute copie, partage, reproduction, diffusion ou mise à disposition, même partielle, gratuite ou payante, est strictement interdite sans accord préalable et écrit de FormaV®, conformément aux articles L.111-1 et suivants du Code de la propriété intellectuelle. Dans une logique anti-plagiat, FormaV® se réserve le droit de vérifier toute utilisation illicite, y compris sur les plateformes en ligne ou sites tiers.

En utilisant ce document, vous vous engagez à respecter ces règles et à préserver l'intégrité du travail fourni. La consultation de ce document est strictement personnelle.

Merci de respecter le travail accompli afin de permettre la création continue de ressources pédagogiques fiables et accessibles.



Copyright © 2026 FormaV. Tous droits réservés.

Ce document a été élaboré par FormaV® avec le plus grand soin afin d'accompagner chaque apprenant vers la réussite de ses examens. Son contenu (textes, graphiques, méthodologies, tableaux, exercices, concepts, mises en forme) constitue une œuvre protégée par le droit d'auteur.

Toute copie, partage, reproduction, diffusion ou mise à disposition, même partielle, gratuite ou payante, est strictement interdite sans accord préalable et écrit de FormaV®, conformément aux articles L.111-1 et suivants du Code de la propriété intellectuelle. Dans une logique anti-plagiat, FormaV® se réserve le droit de vérifier toute utilisation illicite, y compris sur les plateformes en ligne ou sites tiers.

En utilisant ce document, vous vous engagez à respecter ces règles et à préserver l'intégrité du travail fourni. La consultation de ce document est strictement personnelle.

Merci de respecter le travail accompli afin de permettre la création continue de ressources pédagogiques fiables et accessibles.